

L'événement majeur de la Biologie Médicale Francophone

JFBM

9^e JOURNÉES FRANCOPHONES
DE BIOLOGIE MÉDICALE

SYNOPTIQUE
PROGRAMME
SCIENTIFIQUE

14 au 16 octobre 2026
CENTRE EXPO CONGRÈS
Le Havre



INSCRIPTION SUR
jfbm.fr



MERCREDI 14 OCTOBRE

9 H 10H15	Assemblée Générale SNBH R. Bérenger	
10H15 10H45	Accueil - Pause-Café au cœur de l'Espace Partenaires	
10H45 11 H	Inauguration des JFBM	
10H45 12H30	Conférence inaugurale: Enjeux environnementaux et de responsabilité sociétale, en lien direct avec les problématiques de santé	
12H30 14 H	Déjeuner au cœur de l'Espace Partenaires	
14 H 14H45	Innovations pré-analytiques appliquées en biochimie: transport par drones, prescription connectée et tubes pré-codes barrés C. Maitte H. Bisiau	Hémostase pédiatrique C. Achard
14H45 15H30	Pour une meilleure attractivité de notre métier	Rougeole, oreillon, rubéole J. Dina
15H30 16 H	2 Communications parrainées au cœur de l'Espace Partenaires	

**16 H
16H30**

Pause-café au cœur de l'Espace Partenaires

**16H30
17H15**

Biomarqueurs
sanguins de
la maladie
d'Alzheimer
S. Lehmann
A. Bedel

De l'anomalie
de groupage au
phénotype rare:
Le guide de survie
du biologiste!
C. Hyon

Uropathogènes
méconnus: les
grands oubliés de
l'ECBU
C. Isnard

**17H15
18 H**

Exploration
Biochimique
des liquides
d'épanchement
G. Marceau

Juste prescription
en biologie
moléculaire et
cytogénétique
B. Berby

Épidémiologie du
pneumocoque -
Bilan national de
la surveillance des
ORP
G. Auger

JEUDI 15 OCTOBRE

**9 H
9H45**

L'hémophilie:
nouveaux
traitements,
nouveaux défis
F. Grand

Surveillance
épidémiologique
des E-BLSE en
Normandie
F. Gravey

Paracétamol: un
challenge aussi
pour le biologiste
G. Leroux

**9H45
10H15**

2 Communications parrainées
au cœur de l'Espace Partenaires

**10H15
11 H**

Pause-Café au cœur de l'Espace Partenaires

**11 H
11H45**

Bilan d'une
thrombopénie

La sérologie de
la toxoplasmose
F. Touafek

Le Calcium
en pratique
L. Pieroni

11H45 12H15	La certification périodique: praticiens 100 % concernés I. Aimone-Gastin		
12H15 14 H	Déjeuner au cœur de l'Espace Partenaires		
14 H 14H30	2 Communications parrainées au cœur de l'Espace Partenaires		
14H30 15H15	Cryptosporidies et autres parasites digestifs D. Costa	Biologie Clinique et intelligence artificielle R. Thuillier- Duperrier	Nouveautés dans le diagnostic des hémoglo- binopathies B. Badaoui S. Moutereau
15H30 16 H	2 Communications parrainées au cœur de l'Espace Partenaires		
16 H 16H30	Pause-Café au cœur de l'Espace Partenaires		
16H30 17H15	RSE, réglementation: gestion des déchets M. Didier	Place des marqueurs biologiques dans la décision clinique N. Kamal	Réforme des Astreintes de Praticiens Hospitaliers et HU... Y. Rebufat
17H15 18 H	Opération Respire: impact du diagnostic moléculaire des virus respiratoires aux urgences A. Mingam	Lipoprotéine(a): de la physiopathologie aux dernières recommandations, quels enjeux pour la biologie? M. Carpentier	Myosites auto immunes M. Carrette

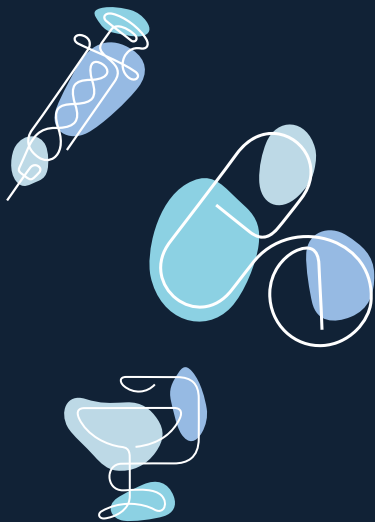
VENDREDI 16 OCTOBRE

9 H 9H45	Intoxication pédiatrique à la cocaïne D. Dufour	Quand la diplomatie du macrophage dérape: le SAM, aspects cliniques et cytologiques A. Chanzy F. Trimoreau	Emergence de Candidozyma auris: comment gérer le risque dans nos structures de soins? G. Locher
9H45 10H30	Agrégation plaquettaire, quelles indications cliniques V. Lecam	Tout savoir sur Haemophilus influenzae O. Gaillot	Choc anaphylactique: quoi doser, quand doser? J. Serrier
10H30 11H15	Pause-café au cœur de l'Espace Partenaires		
11H15 12H15	Présentation Challenge 180s et remise prix posters		
12H15 13 H	Conférence de clôture Pollution marine et conséquence en santé H. Raps		
13 H 14H30	Déjeuner au cœur de l'Espace Partenaires		

**Le programme complet et mis à jour
est à retrouver sur le site JFBM!**

JFBM

9^e JOURNÉES FRANCOPHONES
DE BIOLOGIE MÉDICALE



Organisé avec le

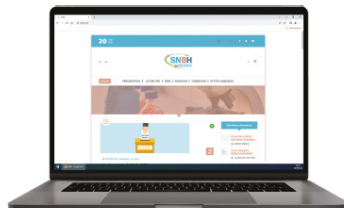


Un Syndicat historique qui défend, auprès du ministère de la Santé, tous les Biologistes Médicaux Hospitaliers, praticiens, assistants, internes, qu'ils soient médecins, pharmaciens, non universitaires ou universitaires.

Le **SNBH** organise chaque année les Journées Francophones de Biologie Médicale, un des plus grands congrès de biologie médicale en France, ouvert à tous.

Le **SNBH** a repris l'organisation du SIBU (Symposium International de Biologie d'Urgence) dont la 10^e édition aura lieu du 10 au 11 juin 2027 au Centre des Congrès h2 de Nîmes.

Avez-vous visité notre
nouveau site web ?
www.snbh.org



Rejoignez-nous !
Plus nous serons nombreux,
plus nous aurons de légitimité pour
défendre les biologistes hospitaliers !
Nous comptons sur vous,
vous pouvez compter sur nous !

Pensez à renouveler votre adhésion!

